

NEW!
for e-cars



FKE Flachkabelhalter

Flachbandkabelhalter mit Steckdübel für 5x16 und 5x25mm²
Support de câble plat avec cheville enfichable pour 5x16 et 5x25mm²
Supporto per cavo piatto con tassello a innesto per 5x16 e 5x25mm²



60% Zeit-Ersparnis
60% de gain de temps
60% di risparmio di tempo



Halogenfrei
Sans halogènes
Senza alogeni



UV - Stabilisiert
Stabilisé aux UV
Stabilizzato ai raggi UV



Hohe Eigenspannkraft
Force de serrage élevée
Forza di serraggio elevata

Flachkabel 5x16 + 5x25mm²
Câbles plats 5x16 + 5x25mm².
Cavo piatto 5x16 + 5x25mm²

Flosse zur Stabilisation
Aileron pour la stabilisation
Aletta di stabilizzazione

Anschluss für EC
Connexion pour EC
Connessione per EC



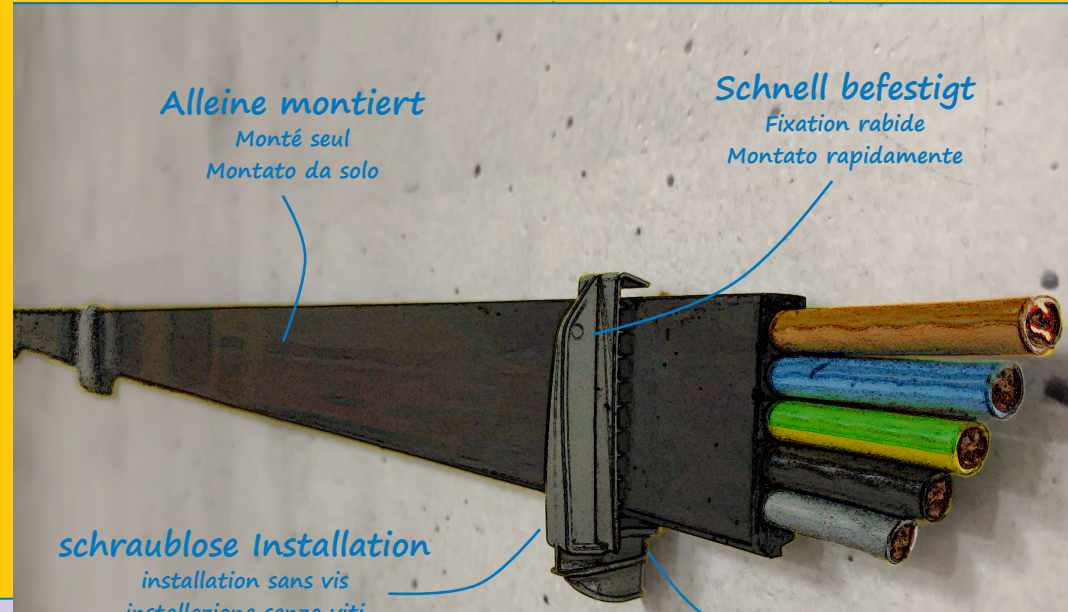
Hoher Anpressdruck
Pression de contact élevée
Alta pressione di contatto

Nur 1 Bohrloch
Seulement 1 trou de forage
Solo 1 foro di trapano

Der Schnabl-Steckdübel hält seit 40 Jahren
La cheville enfichable Schnabl tient depuis 40 ans
Il tassello a innesto Schnabl dura da 40 anni

Alleine montiert
Monté seul
Montato da solo

Schnell befestigt
Fixation rapide
Montato rapidamente



schraublose Installation
installation sans vis
installazione senza viti

Nur 1 Bohrloch
Seulement 1 trou de forage
Solo 1 foro di trapano

Muster:
Échantillon:
Campione:



Video:
Vidéo:
Video:



WhatsApp:
WhatsApp:
WhatsApp:



e-intec.ch



FKE - Flachbandkabelhalter

D Der Flachbandkabelhalter FKE ist dank der schraublosen Installation, der effizienteste Weg, ein Flachbandkabel alleine zu montieren. Durch die **patentierete Schnabl-Stecktechnik** wird für die Installation nur ein Bohrloch Ø6mm benötigt. Keine Schrauben, keine Dübel, kein Hammer oder Schlagwerkzeug. Der FKE kann von Hand in das Bohrloch gesteckt werden. Durch die muschelförmigen Dübelzacken wird eine hohe Auszugskraft von 40kg erreicht. Ideal für die AP-Installation von Flachbandkabel 5x16mm² und 5x25mm². Erweiterbar mit der Schnabl Euro Clip EC Klemmschelle für KIR und ALU Rohre. Hohe Eigenspannkraft, geringe Bohrtiefe, halogenfrei und UV-stabilisiert.

F Grâce à son installation sans vis, le support de câble plat FKE est le moyen le plus efficace de monter un câble plat seul. Grâce à la **technique d'enfichage brevetée de Schnabl**, un seul trou de forage de Ø6mm est nécessaire pour l'installation. Pas de vis, pas de tampon et pas de marteau. Les dents de la cheville en forme de coquille permettent d'obtenir une force d'extraction élevée de 40kg. Idéal pour l'installation AP de câbles plats 5x16mm² et 5x25mm². Extensible avec le collier de serrage Schnabl Euro Clip EC pour les tubes KIR et ALU. Force de serrage intrinsèque élevée, faible profondeur de perçage, sans halogène et stabilisé aux UV.

I Grazie all'installazione senza viti, il supporto per cavi a nastro FKE è il modo più efficiente per montare un cavo a nastro da solo. Grazie alla **tecnologia a innesto brevettata da Schnabl**, per l'installazione è sufficiente un foro di Ø6mm. Niente viti, niente tasselli e niente martello. Le punte del tassello a forma di conchiglia raggiungono un'elevata forza di estrazione di 40kg. Ideale per l'installazione in superficie di cavi a nastro da 5x16mm² e 5x25mm². Può essere ampliato con il morsetto Schnabl Euro Clip EC per guaine KIR e ALU. Elevata forza di serraggio interna, bassa profondità di foratura, assenza di alogeni e stabilizzazione ai raggi UV.

FKE Flachbandkabelhalter PP / Halogenfrei / Staubgrau RAL 7037

Geeignet für: Flachbandkabel 5x16mm² + 5x25mm²
 Convient pour / Adatto per: Câble plat / Cavo a nastro

Befestigung: Bohren Ø6mm, Stecken, ohne Werkzeug
 Fixation / Fissaggio: Percer, insérer / Trapano, spina

Flachbandkabelhalter FKE: E.No: 120 411 309 



Der FKE eignet sich für Wand- und Deckenmontage

Beispielinstallation Flachbandkabel für Ladestationen von e-Cars



An der Decke installiert



An der Wand installiert

Seit 40 Jahren!



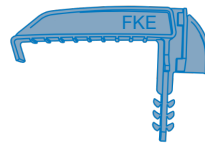
D Die Schnabl-Stecktechnik für eine effiziente Installation der Rohre und Kabel. Einzigartiger, muschelförmiger **Steckdübel** für eine starke Verbindung ohne Kraftaufwand.



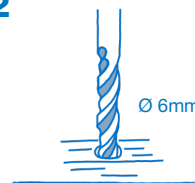
F La technique d'enfichage Schnabl pour une installation efficace des tuyaux et des câbles. **Cheville enfichable** unique en forme de coquille pour une connexion solide sans effort.

I La tecnologica a innesto Schnabl per un'installazione efficiente di tubi e cavi. **Tassello a innesto** unico, a forma di conchiglia, per una connessione solida.

1



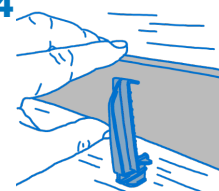
2



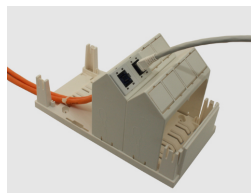
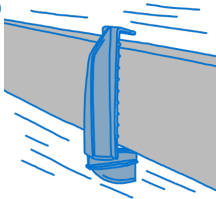
3



4



5




Patchbox

D Patchbox 12-port RJ45 für den Anschluss der eMobility Gateways.

F Patchbox 12 ports RJ45 pour le raccordement des gateways eMobility.

I Patchbox 12 porte RJ45 per il collegamento die gateways eMobility.

Patchbox R&M E.No: 977 829 109 

Auch für andere Systeme erhältlich: Feller EasyNet S-One, Keystone B+C, Systemax

Unsere Empfehlung