

# Anschlussfreudig – auch bei rauem Klima



**IP65**

Formschön im Design  
.....  
Duales Einführungskonzept  
.....  
3 Größen: S, M und L

Die neuen Qbox®  
Aufputz-Abzweigdosen für  
Feuchträume

 **AGRO**  
... your quality-connection

# Wo es feucht wird, ist sie stark

## Pluspunkte Qbox®

- .....  
Duales Einführungskonzept  
.....
- Zugentlastung der Leitungen  
.....
- Dosendeckel verschraubt  
.....
- Mehr Betriebssicherheit  
.....
- Schnelle Montage auf  
Kabeltrassen  
.....





**AGRO lanciert eine neue Generation von Aufputz-Abzweigdosen für Feucht- und Aussenräume. Dank dem innovativen Druckausgleichselement bleiben die Dosen inwendig auch bei extremen Bedingungen trocken. Mit dem formschönen, klaren Design machen sie zudem überall eine gute Figur.**

#### Einsatzorte

Unsere neuen Aufputz-Abzweigdosen kommen da zum Einsatz, wo die klimatischen Bedingungen schnell und häufig ändern. Klassische Einsatzbereiche sind Feuchträume aller Art sowie Aussenräume: Hier sind die Gehäuse ständigen Veränderungen in Temperatur, Feuchtigkeit und Luftdruck sowie Schmutz und Umwelteinflüssen ausgesetzt.

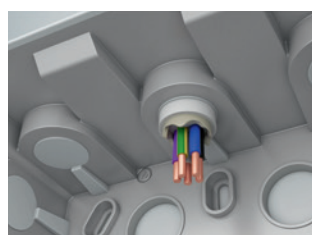
**Diese AGRO Innovation überzeugt an jedem Einsatzort.**

#### Funktionsweise

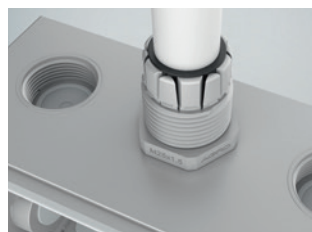
Die neuen AGRO Aufputz-Abzweigdosen der Grössen M und L enthalten serienmässig ein zusätzliches Gewinde M12 für ein Druckausgleichselement\*. Dessen Kernstück ist eine Membrane: Sie hält Wasser, Öl und Schmutz zuverlässig ab, Gasmoleküle hingegen können ungehindert zirkulieren. Dadurch ist ein rascher, zuverlässiger Ausgleich von Druckunterschieden und Temperaturschwankungen möglich. Das bedeutet: Die Entstehung von Kondenswasser in der Dose hat keine Chance.

#### Neues Design

Formschön im Design: So präsentiert sich die neue Generation der AGRO Aufputz-Abzweigdosen. Das neue Design übernimmt in seiner Zurückhaltung jede Architektursprache und fügt sich optisch nahtlos ins Gesamtbild ein.



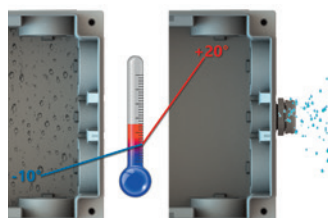
Membrane-einführung IP65 Einführung des Kabels durch die Membrane



Optional mit Kabelverschraubung Syntec® IP65 Einführung des Kabels durch die Kabelverschraubung Syntec® für zusätzliche Zugentlastung



Ein rascher Druckausgleich verhindert die Kondenswasserbildung



Die Membrane ist wasser-, öl- und schmutzabweisend, Gasmoleküle können hingegen ungehindert zirkulieren

Animation  
AP-Abzweigdose Qbox®

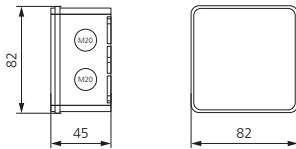




### AGRO Aufputz-Abzweigdose Grösse S

Ohne Druckausgleichselement  
Art.-No. 9830  
E-No.152 030 308  
82 x 82 x 45 mm

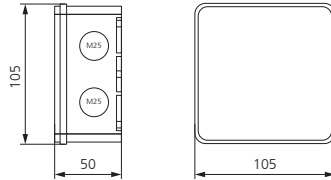
Grösse S: optional 8x M20 Kabelverschraubung  
Syntec® Art.-No.1555.20.08 oder 1555.20.13



### AGRO Aufputz-Abzweigdose Grösse M

Druckausgleichselement Ergänzung\*  
Art.-No. 9831  
E-No.152 031 308  
105 x 105 x 50 mm

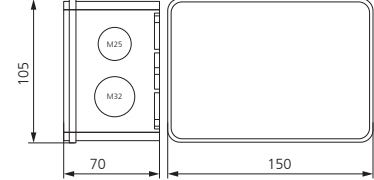
Grösse M: optional 8x M25 Kabelverschraubung  
Syntec® Art.-No.1555.25.11 oder 1555.25.17 + 1x  
M12 Druckausgleichselement Art.-No. 2455.12



### AGRO Aufputz-Abzweigdose Grösse L

Druckausgleichselement Ergänzung\*  
Art.-No. 9832  
E-No.152 032 308  
105 x 150 x 70 mm

Grösse L: optional 7x M25 Kabelverschraubung  
Syntec® Art.-No.1555.25.11 oder 1555.25.17  
+ 2x M32 Kabelverschraubung Syntec® Art.-No.  
1555.32.25 + 1x M12 Druckausgleichselement  
Art.-No. 2455.12



### \* Optionales Druckausgleichselement



Art.-No. 2455.12  
E-No.126 245 400



M20 Klemmbereich 3.5 - 8.0  
Art.-No. 1555.20.08  
E-No.121 752 608  
EAN-Strichcode 7611614230337

M20 Klemmbereich 7.0 - 13.0  
Art.-No. 1555.20.13  
E-No.121 752 618  
EAN-Strichcode 7611614230320

M25 Klemmbereich 5.0 - 11.0  
Art.-No. 1555.25.11  
E-No.121 752 708  
EAN-Strichcode 7611614230351

M25 Klemmbereich 10.0 - 17.0  
Art.-No. 1555.25.17  
E-No.121 752 718  
EAN-Strichcode 7611614230344

M32 Klemmbereich 17.0 - 25.0  
Art.-No. 1555.32.25  
E-No.121 756 819  
EAN-Strichcode 7611614078021

**Normen**  
EN 60670-1  
EN 60670-22  
IEC 60754-1  
EN 60695-2-11

**Zertifikate**



### Qbox®: Vorteile und Produkteigenschaften

#### IP65-konform

- Schutz gegen Spritz- und Schwallwasser aus allen Richtungen (nicht geeignet für Verwendung unter Wasser)
- Vollständiger Berührungsschutz
- Schutz gegen Staub- und Schmutzablagerungen im Innern

#### Druckausgleichselement

- Verhindert auch unter extremen Bedingungen zuverlässig die Bildung von Kondenswasser in der Dose
- Verhindert Kurzschlüsse und Fehlerstrom

#### Solide Befestigungspunkte

- Schnelle, einfache und saubere Montage auf Kabeltrassen

#### Duales Einführungskonzept

- Erlaubt Einführung von Kabeln durch Membrane oder Kabelverschraubung

#### Solider Dosendeckel

- Verschraubbarer Deckel garantiert festen Halt auch bei voller Dose
- Sicherheit durch Berührungsschutz und Dichtheit

#### Glühdrahtprüfung 850 °C

- Bedenkenlos sichere Montage in und auf brennbaren Materialien ohne Zusatzabklärungen

**AGRO AG**  
CH-5502 Hunzenschwil  
Tel. +41(0)62 889 47 47 · Fax +41(0)62 889 47 50  
www.agro.ch · info@agro.ch

Member of KAISER GROUP

**AGRO**  
... your quality-connection