



Arthur Flury AG | Switzerland

Erdung | Blitzschutz | Überspannungsschutz

# Fundament- und Ringerdung

Ausgabe 2022



**Arthur Flury AG**

Fabrikstrasse 4 | CH-4543 Deitingen

Phone: +41 (0)32 613 33 66 | [www.aflury.ch](http://www.aflury.ch)

 **SWISS MADE**

**[elektrogrosshandel.ch](http://elektrogrosshandel.ch)**

# Erdungsmaterial made in Deitingen: «Seit über 100 Jahren eine sichere Verbindung»

Der Fundamenterder muss umsichtig geplant und installiert werden. Die Verbindungsleiter zu den Anschliesspunkten für Potenzialausgleich und Blitzschutz müssen bei Baubeginn, zusammen mit dem Erdleiterring, erstellt werden.

Der Erder leitet den Blitzschlag sicher am Haus vorbei ins Erdreich, wo er keinen Schaden anrichten kann. Ein Fundamenterder muss in jedem neuen Bauwerk mit elektrotechnischen Installationen vorschriftsgemäss erstellt werden. Er ist Elektro- und korrosionstechnisch die beste Lösung und darum jeder anderen Erdung vorzuziehen. Der Erdleiter muss als Ring verbunden, entlang der Aussenkanten der Bodenplatte eingelegt und von Konstruktionsbeton (Zementgehalt mind. 300kg/m<sup>3</sup>) umschlossen sein. Ist eine

Bewehrung vorhanden, muss diese mit dem Erdleiter gut leitend alle 5 m verbunden sein.

Eine fachgerecht installierte Blitzschutzanlage umfasst Schutzmassnahmen an der Gebäudehülle und im Inneren des Hauses: Die Fang- und Ableiter leiten die geballte Stromladung aus einem Blitz zum Erder. Die heiklen Kontaktstellen sind so verarbeitet, dass sie dem Einschlag standhalten.

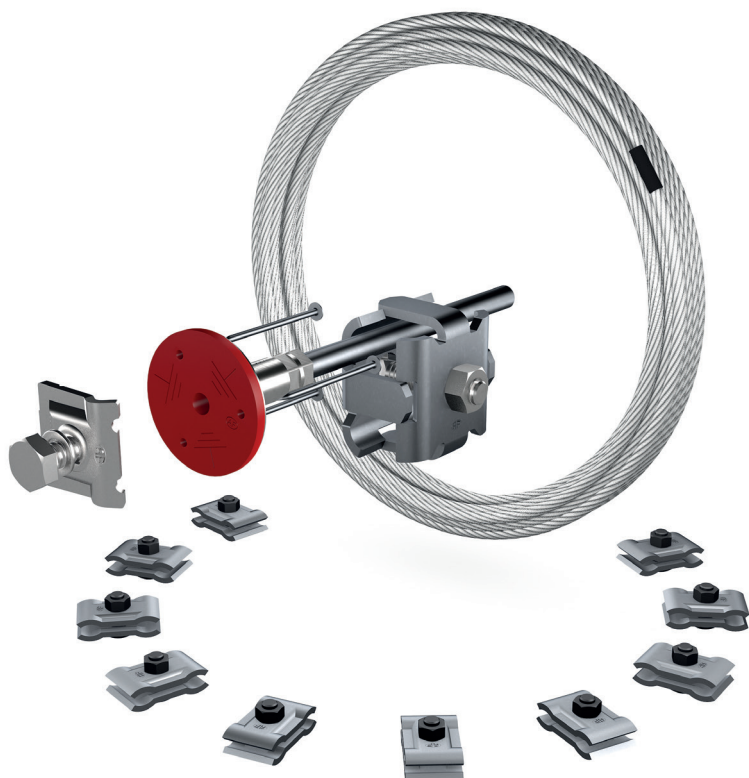
Die Produkte erfüllen den Stand der Technik auf höchstem Niveau. So ist z.B. das gesamte Erdungsmaterial auf Kurzschlussstrom 6'000A/1s und alle Blitzschutzbauteile für Blitzstossströme von bis zu 100'000A (10/350; Klasse-H) geprüft.

## Das Erdungsset: «Immer das richtige dabei!»

Typ: FE 82

### Fundamenterdungs-Set

- 50 m Erdungsseil aus Stahl verzinkt 75 mm<sup>2</sup> (32 kg)
- 10 Parallelklemmen (Typ FE 41)
- 1 Anschliessgarnitur (Typ FE 69)



Art.-Nr.: 261.031.000  
E-Nr.: 156 942 010

Typ: LR 2

### Fundamenterdungs-Seil



20m

Art.-Nr.: 261.031.010  
E-Nr.: 156 990 650

50m

Art.-Nr.: 261.031.020  
E-Nr.: 156 990 640

Typ: FE 83

### Anschliessset für die Fundamenterdung



Art.-Nr.: 261.032.451  
E-Nr.: 156 941 020

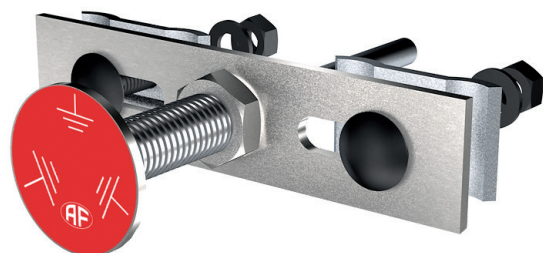
# Anschliessgarnituren und Klemmen: «Für eine fachgerechte Fundamenterdung»



Kleine  
Montage-Demo  
gefällig?

Typ: FE 64

## Anschliessgarnitur Vario Die Neue aus unserem Sortiment



- regulierbar, vorspannen gegen Schalung
- Ableitvermögen 6 kA
- elektrische Ableitung über ein Stück Armierungseisen mit 10 mm oder separaten Erdungsleiter möglich
- für eine einfachere Installation
- kein mühsames Nageln mehr zwischen den Armierungseisen
- saubere Anschlussstelle dank neuem Kleber

Art.-Nr.: 261.051.000  
E-Nr.: 156 940 730

Typ: FE 69

## Anschliessgarnitur mit Rundkreuzklemme



Art.-Nr.: 261.050.000  
E-Nr.: 156 940 030

Typ: FE 65

## Anschliessgarnitur mit Klemme



Art.-Nr.: 281.075.037  
E-Nr.: 156 940 200

Typ: FE 70

## Anschliessgarnitur flexibel mit Cu-Seil



Art.-Nr.: 260.074.000  
E-Nr.: 156 940 040

Typ: FE 31

## Verlängerung zu Anschliessgarnitur



Art.-Nr.: 281.089.302  
E-Nr.: 156 940 290

Typ: FE 27

## Anschliessteil einzeln



Art.-Nr.: 281.076.000  
E-Nr.: 156 940 970

Typ: FE 24

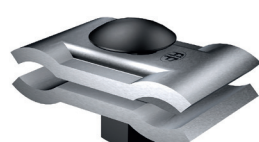
## Anschliessteil einzeln wasserdicht



Art.-Nr.: 281.076.020  
E-Nr.: 156 941 990

Typ: FE 41

## Parallelklemme



Art.-Nr.: 281.085.000  
E-Nr.: 156 940 130

Typ: AV 50

## Kontaktklemme Universal



Art.-Nr.: 270.046.037  
E-Nr.: 156 831 490

Typ: FE 43

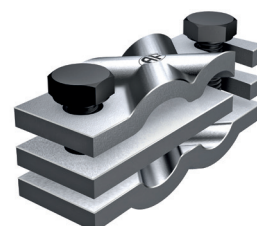
## Kreuzklemme 2-teilig



Art.-Nr.: 281.095.000  
E-Nr.: 156 940 110

Typ: FE 44

## Kreuz- und Parallel- verbinder 3-teilig



Art.-Nr.: 281.097.000  
E-Nr.: 156 940 150

# Die Ringerdung: «Eine rundum sichere Verbindung»

Typ: LR 2

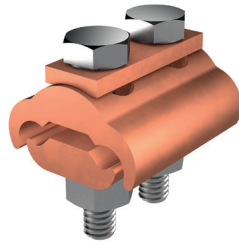
**Kupferdraht**



Art.-Nr.: 265.021.027  
E-Nr.: 100 032 180

Typ: AV 6

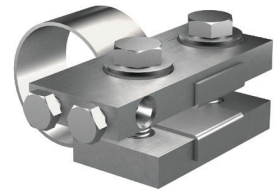
**Bodendrahtklemme**



Art.-Nr.: 275.027.114  
E-Nr.: 156 001 090

Typ: RE 35

**Rohr- und Kontaktbride**



Art.-Nr.: 260.021.072  
E-Nr.: 156 832 430

Typ: LF 2

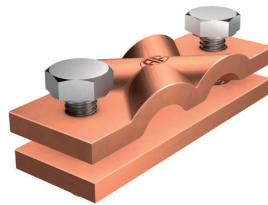
**Kupferband**



Art.-Nr.: 215.003.220  
E-Nr.: 100 732 270

Typ: AV 46

**Kreuzklemme für Draht und Band**



Art.-Nr.: 275.045.404  
E-Nr.: 156 831 530

Typ: FE 16

**Stütze für Erdungsband**



Art.-Nr.: 281.081.403  
E-Nr.: 156 940 000

Typ: FE 88

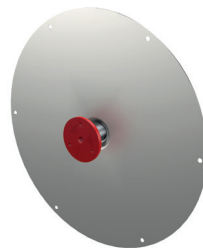
**Anschlusslasche für Band**



Art.-Nr.: 260.071.004  
E-Nr.: 156 809 040

Typ: FE 35

**Dichtung zu Anschließsgarnitur**



Art.-Nr.: 260.078.022  
E-Nr.: 156 941 290

Typ: AL 62

**Bodendose für Messtrennstelle**



Art.-Nr.: 271.001.000  
E-Nr.: 156 900 610

Der Ringerder (Banderder) wird bei Bauten erstellt, die keine oder nur eine ungenügende Erdung aufweisen.

Der Erder muss im feuchten Erdreich eingegraben (Tiefe mind. 70 cm) und zu einem Ring verbunden sein. Für Leiter und Verbinder muss dasselbe korrosionsfeste Material verwendet werden.

Alle Verbindungsleiter zum Potenzialausgleich und zu jedem Blitzschutzableiter müssen mit dem Erdleiter ring direkt und blitzstromfest verbunden sein. Die Wirksamkeit des Ringerders ist durch die Beschaffenheit des Erdreiches und die Länge des Erdleiters bestimmt.

