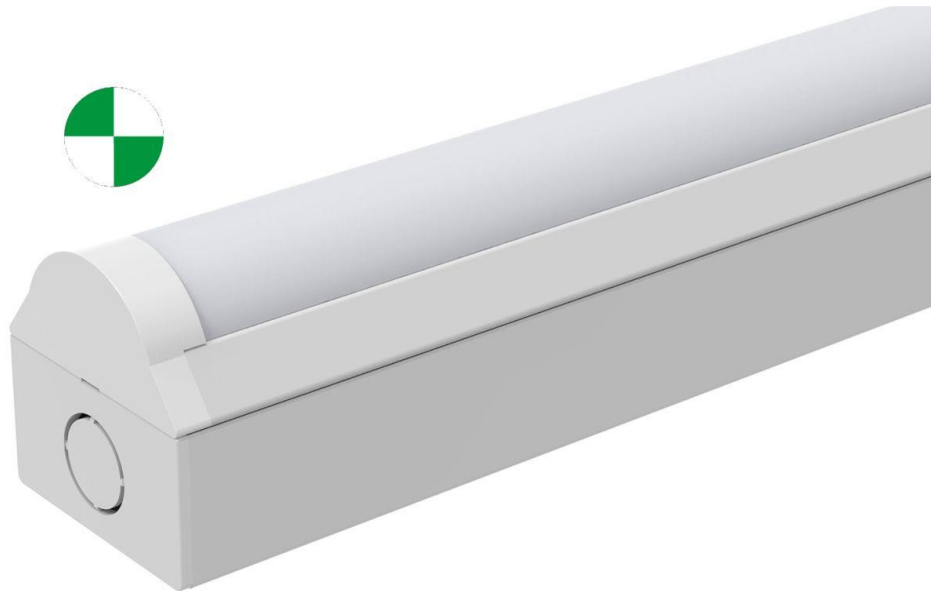


LED-Balkenleuchte NOT 3h 1200 und 1500mm



Die grüne Signalleuchte hat verschiedene Bedeutung:

- **Die Grüne Signalleuchte leuchtet dauernd.**
Das bedeutet, dass die Lampe Stromverbindung hat und der Akku geladen wird
- **Die grüne Signalleuchte blinkt langsam.**
Zeigt damit an, dass eine monatliche Inspektion erforderlich ist
(Testknopf drauf drücken)
- **Die grüne Signalleuchte blinkt schnell.**
Zeigt damit an, dass eine jährliche Inspektion ansteht.
(Testknopf drauf drücken)
- **Die grüne Signalleuchte leuchtet nicht.**
Zeigt damit an, dass der Akku defekt ist.